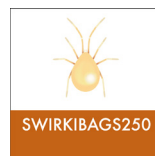
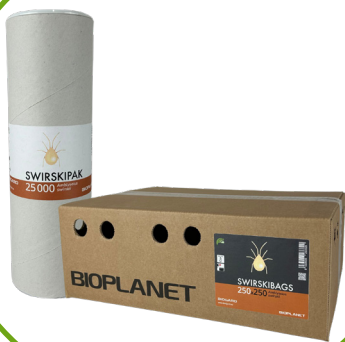


# *Amblyseius swirskii*: Depredador de moscas blancas

BIOPLANET Beneficials



## Dosis y campos de aplicación

Realizar introducciones tempranas con dosis de algunas decenas de depredadores/m<sup>2</sup>, repitiendo varias veces hasta alcanzar un total de al menos 50 individuos/m<sup>2</sup> y hasta 100/m<sup>2</sup> dependiendo de las situaciones y del cultivo. Distribuir el producto uniformemente sobre las plantas. En el caso de utilizar sobres de liberación lenta, introducir al menos 100 individuos/m<sup>2</sup>, dependiendo de las condiciones y el cultivo (considerar que cada sobre contiene al menos 250 ácaros). Colgar los sobres en la vegetación de las plantas, distribuyéndolas uniformemente en la parcela.

## Presentaciones

*A. swirskii* se presenta en estado adulto y en etapas móviles en tubos de cartón y sobres mezclados con salvado como material dispersante.

## Formatos disponibles

- Tubo de cartón con 25.000 individuos (**SWIRSKIPAK25000**).
- Tubo de cartón con 50.000 individuos (**SWIRSKIPAK**).
- Cajas con 500 sobres que contienen 250 individuos cada uno (**SWIRKIBAGS**).
- Cajas con 250 sobres que contienen 250 individuos cada uno (**SWIRKIBAGS250**).
- Bolsas de papel de 5L de 125.000 o 250.000 ácaros (**SWIRKISAK**).

## Conservación

El producto debe almacenarse en un lugar fresco (15°C) y utilizarse lo antes posible, preferentemente dentro de las 24 horas posteriores a su recepción.

*A. swirskii* es un ácaro fitoseido originario del mediterráneo oriental, muy adecuado para condiciones climáticas con temperaturas elevadas. Es un depredador generalista que se alimenta de polen y de diversos artrópodos, en particular de huevos y formas juveniles de moscas blancas, así como de estados juveniles de trips.

Al igual que otros fitoseidos del mismo género, no se pueden distinguir a simple vista, su cuerpo es piriforme y de color blanco hialino, aunque su tonalidad puede variar según su alimentación. Gracias a su rusticidad y versatilidad alimentaria, *A. swirskii* puede establecerse fácilmente en las temporadas más calurosas sobre diversos cultivos como pimientos, berenjenas, cucurbitáceas y plantas ornamentales, entre otros. Por el contrario, su desempeño disminuye en los periodos invernales.

El ciclo de desarrollo de *A. swirskii* es bastante rápido y muestra un incremento en sus poblaciones en presencia de mayor disponibilidad de polen o presas vivas. Su uso principal es en programas de control biológico contra moscas blancas. Sin embargo, en condiciones de alta presión de esta plaga, se recomienda combinar su uso con otros enemigos naturales más específicos, como *Eretmocerus eremicus*.

