



ISOMATE[®] BAW

Para el control de rosquilla verde, *Spodoptera exigua*.

COMPOSICIÓN:

Acetato de (Z,E)-9,12-tetradecadien-1-ilo 610 g/kg + (Z)-9-Tetradecen-1-ol 258 g/kg (207 mg s.a./difusor), en forma de Difusor de Vapores (VP).

Clasificación CLP:



ATENCIÓN

Plazo de Seguridad:

No procede

Número de registro fitosanitario:

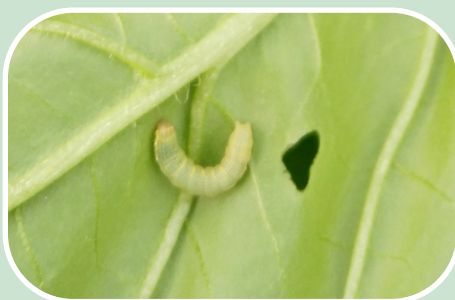
ES-01646

Embalaje:

Paquete de 250 difusores
Caja de 7.500 difusores

Conservación:

Almacenar en el envase original y a temperatura no superior a 5 °C, durante 3 años



ISOMATE[®] BAW es un difusor de emisión controlada de la feromona sintética químicamente análoga a la que produce de forma natural *Spodoptera exigua*. El difusor está constituido por dos tubos paralelos de material polimérico de los cuales uno contiene un hilo de aluminio que permite la aplicación y el otro contiene la feromona.

Aplicación en campo

Los difusores deben aplicarse uniformemente (cada 20 m²) en toda la zona tratada unos días antes del trasplante o unos días antes del inicio del vuelo de la plaga.

Girar, sin forzar en exceso, y colocar el difusor en una rafia preferiblemente, a una altura 1,50-1,70 m del suelo o en el tercio superior de la planta. Distribuir los difusores de forma uniforme, reforzando el perímetro del invernadero. En caso de duda contactar con un técnico.

La confusión sexual funciona a través de la distribución homogénea de la feromona en el entorno del cultivo a proteger. Si la población es alta, pueden ocurrir apareamientos aleatorios, no mediados por la atracción de los machos hacia la feromona sexual de las hembras. El mejor resultado se obtiene cuando la

aplicación se realiza en áreas grandes e invernaderos con buenos cerramientos, al limitar la migración fortuita de hembras fecundadas desde el exterior. Es aconsejable reforzar el perímetro del invernadero con difusores, para reducir la pérdida de feromona.

Controles de campo y monitoreo

La técnica de la confusión sexual es una herramienta más de defensa fitosanitaria dentro de una estrategia de control integrado de plagas o de control biológico. Estas estrategias requieren frecuentes muestreos de campo para mantener bajo control la evolución de la población de los fitófagos e intervenir rápidamente para disminuir las poblaciones, si es necesario.

Es recomendable instalar trampas de monitoreo dentro de la parcela y verificar una vez por semana la ausencia de capturas. Inspeccionar periódicamente, cada 1-2 semanas, hojas y frutos de 50 plantas, tanto en el centro como en los bordes de la parcela. La confusión sexual debe ser una herramienta más dentro de una estrategia de GIP, por lo que, si los daños superan el 2-3%, se tendrán que efectuar tratamientos insecticidas. El uso de otros productos fitosanitarios no perjudica el funcionamiento de los difusores, por lo que es posible intervenir en cualquier momento



USOS REGISTRADOS Y DOSIS

CULTIVOS

Pimiento, sandía, melón, berenjena, pepino, fresa, calabacín y tomate en invernaderos y macrotúneles.

DOSIS

400-500 difusores/hectárea

TIPO DE DIFUSOR

Capilar simple.

