



**ISOMATE<sup>®</sup> BAW**

Feromonas de confusión  
sexual para el control  
de la rosquilla verde,  
*Spodoptera exigua*



[www.biogard.es](http://www.biogard.es)



Feromonas de  
larga duración  
Control de la plaga  
desde el inicio



**BIOGARD<sup>®</sup>**  
*biological First.*



## ¿Qué es la Confusión Sexual?

La confusión sexual es un **método biotecnológico** basado en la liberación en el ambiente de una molécula sintética análoga a la feromona sexual de los lepidópteros, con el objetivo de **inhibir, dificultar y/o retrasar los emparejamientos** disminuyendo el potencial reproductivo de la plaga.

La confusión sexual provoca una reducción del número total de apareamientos y un retraso en la cópula entre los individuos. Estos dos efectos sumados llevan a una reducción de la capacidad reproductiva del insecto, lo que implica una **disminución de la población de la plaga en campo**.

## ¿Qué es ISOMATE® BAW?

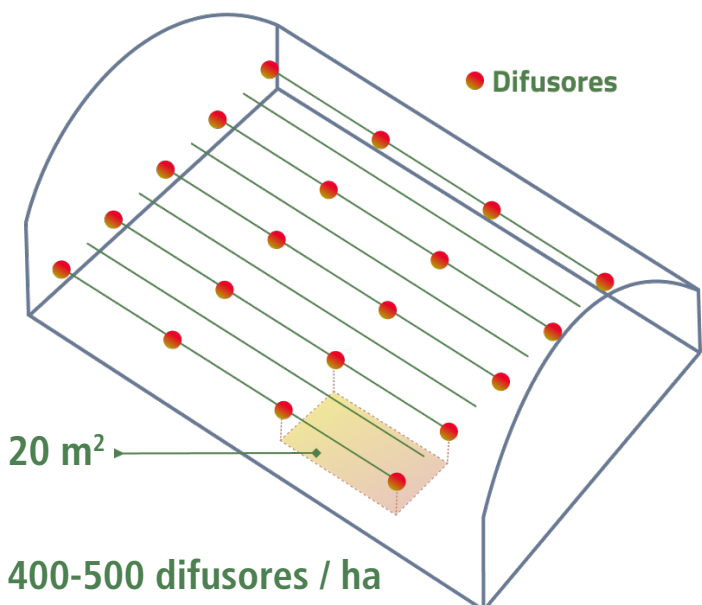
ISOMATE® BAW es un difusor de **emisión controlada de la feromona** sintética químicamente análoga a la que produce de forma natural *Spodoptera exigua*.

El difusor está constituido por dos tubos paralelos de material polimérico, de los cuales uno contiene un hilo de aluminio que permite una fácil aplicación en campo y el otro contiene la feromona.



## ¿Cómo funciona ISOMATE® BAW?

Los difusores de ISOMATE® BAW están especialmente desarrollados en forma de capilar para que la feromona se emita durante toda la vida del difusor, incluso a diferentes temperaturas.



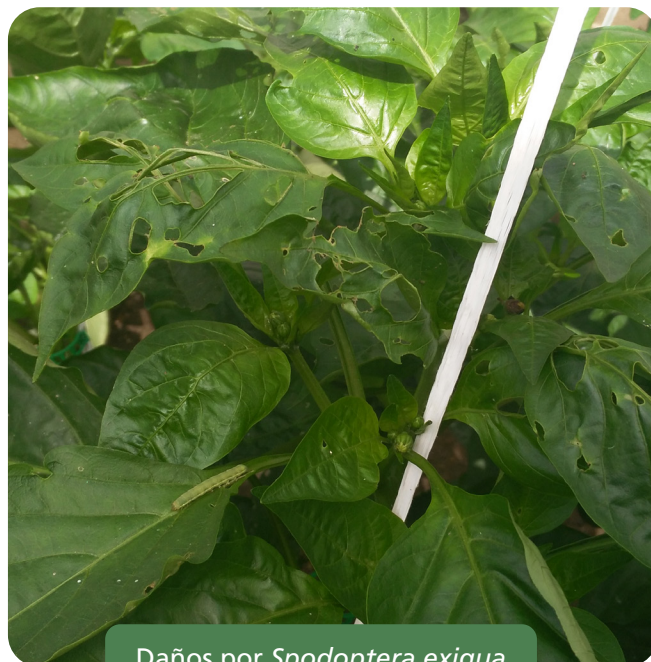
Los difusores de ISOMATE® BAW, una vez distribuidos homogéneamente por el cultivo, empiezan a emitir de forma continua y constante la feromona de confusión sexual que se encuentra en su interior.

De esta manera, se empieza a realizar un control de la plaga desde la introducción de los difusores.

## Usos registrados y dosis de aplicación

<b>Cultivos</b>	Pimiento, tomate, berenjena, pepino, calabacín, melón, sandía y fresa
<b>Plaga</b>	<i>Spodoptera exigua</i>
<b>Dosis</b>	400 - 500 difusores/ha

Para obtener un adecuado control de *Spodoptera exigua*, los difusores ISOMATE® BAW deben distribuirse por toda la superficie del cultivo a una dosis total de 400 - 500 difusores por hectárea, dependiendo del histórico de presencia de plaga en la parcela y del acondicionamiento del invernadero (estructura, cerramiento, etc.)



Daños por *Spodoptera exigua*

## Método de aplicación

Girar, sin forzar en exceso, y colocar el difusor en una rafia preferiblemente, a una altura **1,5 - 1,7 metros** del suelo o en el tercio superior de la planta. Distribuir los difusores de forma uniforme, reforzando el perímetro del invernadero. En caso de duda contactar con un técnico.

## Composición y formulación

### Materia activa

Acetato de (Z,E)-9,12-tetradecadien-1-ilo,  
610 g/kg

(Z)-9-Tetradecen-1-ol, 258 g/kg

**Formulación:** Difusor de vapor (VP)

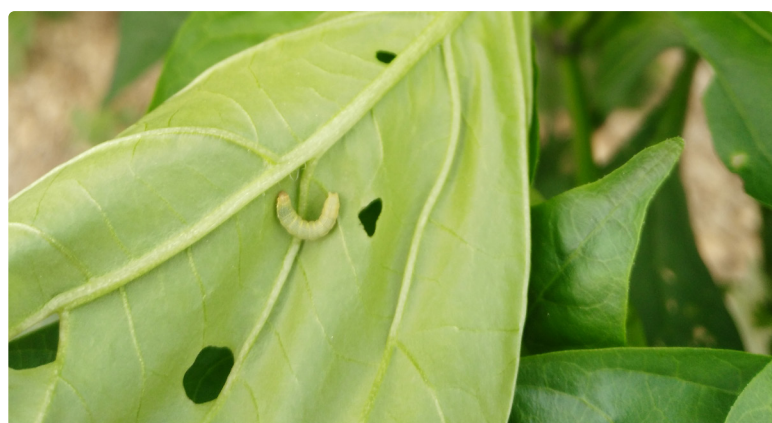
**Nº Registro:** ES-01646

**BIO**  
AUTORIZADO EN AGRICULTURA ECOLÓGICA



## Ventajas de ISOMATE® BAW

- Control de *Spodoptera exigua* desde el inicio del cultivo
- Larga duración de los difusores en campo
- Compatible con otros métodos de control de plagas y enfermedades
- Autorizado para agricultura ecológica
- Compatible con fauna auxiliar e insectos polinizadores
- No genera resistencias
- Sin Límite máximo de Residuos (LMR)
- Sin Plazo de Seguridad



Más información



 **ISOMATE® BAW**

  
CBC IBERIA S.A.U.

  
**BIOGARD®**  
biological First.

MÁS INFORMACIÓN  
+34 934 44 75 97  
oficina.tecnica@cbciberia.es  
www.biogard.es